

事務所

33.07坪 / 109.32m²

物件番号

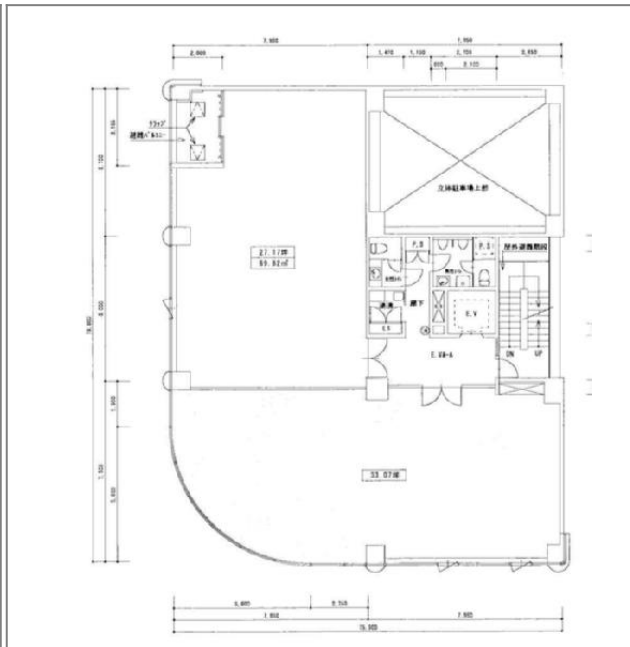
766

国泰寺信愛ビル3階

3階

所在地 **広島市中区国泰寺町1-8-20**

交通 広島電鉄 市役所前電停 3分



駐車場

有り

築年数

現状

賃料 **330,700円**

敷金/礼金 3,968,400円/330,700円

管理費等 85,982円

設備

所在階 2 F 以上 / エアコン [個別] / エレベーター

備考

要消費税、賃料はご相談、駐車場（機械式30,000円）

弊社は広告代理業ですが

「もっと家賃を安くして欲しい」

「敷金を安くして欲しい」

などの借り主様のお気持ちを代弁して家主様と交渉させていただきます

hts

広島テナントサービス 株式会社

〒730-0051 広島市中区大手町3-3-13
TEL 082-247-1143 FAX 082-553-8843

広島テナントサービス

検索