

店舗

鉄骨造 51.07坪 / 168.77m²

物件番号

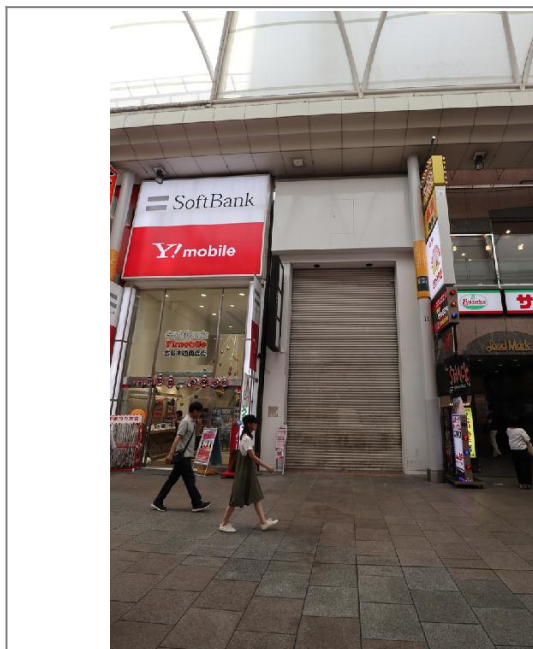
749

ドルフ本通り1F

4階建ての1階

所在地 広島市中区本通9-31

交通 広島電鉄 立町電停 3分



駐車場

無し

築年数

1991年

現状

入居可能日12月下旬

賃料

1,021,000円

敷金/礼金

10,210,000円/1,021,000円

管理費等

設備

所在階 1 F

備考

要消費税、入居時期要確認、2F=61.02坪、3F=61.49坪、4F=58.99坪もあります

弊社は広告代理業ですが

「もっと家賃を安くして欲しい」

「敷金を安くして欲しい」

などの借り主様のお気持ちを代弁して家主様と交渉させていただきます

hts

広島テナントサービス 株式会社

〒730-0051 広島市中区大手町3-3-13
TEL 082-247-1143 FAX 082-553-8843

広島テナントサービス

検索