

事務所

鉄筋鉄骨コンクリート

94.67坪 / 312.99m²

物件番号

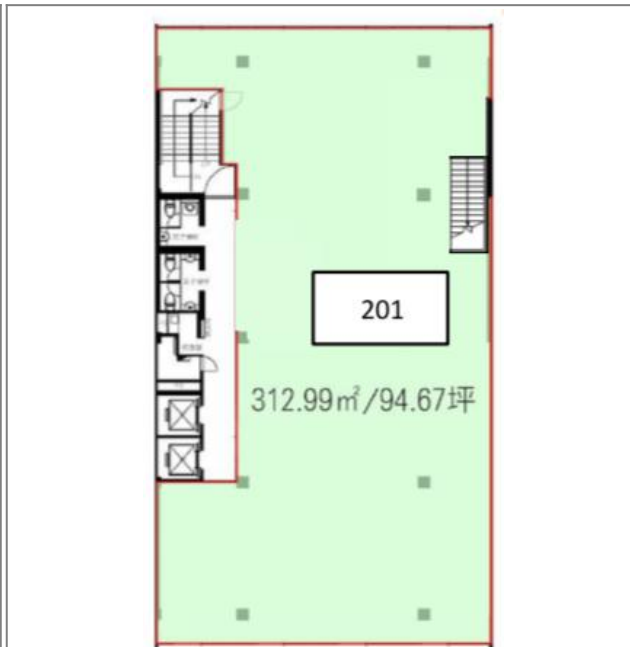
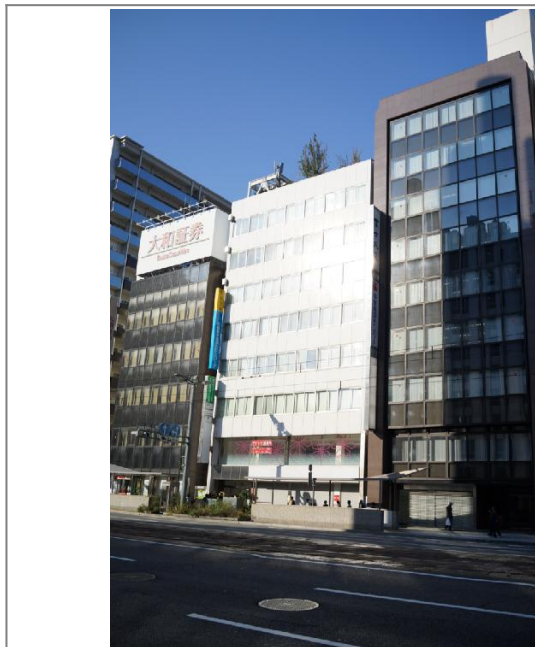
651

宝ビル 2F

9階建ての2階

所在地 広島市中区基町12-8

交通 広島電鉄 紙屋町東 電停 1分



駐車場

無し

築年数

1971年2月

現状

即日

賃料 899,365円

敷金/礼金 5,396,190円/無し

管理費等

設備

所在階 2 F 以上 / エアコン [個別] / エレベーター

備考

弊社は広告代理業ですが

「もっと家賃を安くして欲しい」

「敷金を安くして欲しい」

などの借り主様のお気持ちを代弁して家主様と交渉させていただきます

hts

広島テナントサービス 株式会社

〒730-0051 広島市中区大手町3-3-13
TEL 082-247-1143 FAX 082-553-8843

広島テナントサービス

検索